



# EXPOSITION

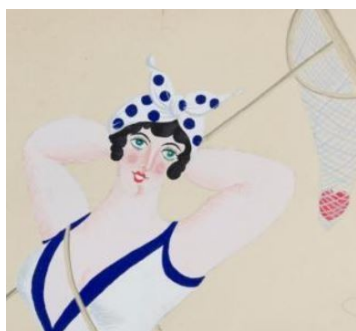
Jeudi 21 novembre 2024

## Jean HUGO Le RÉGARD MAGIQUE



**Sa vie à Lunel de 1920 à 1984.**

*Visite guidée et commentée de l'exposition réalisée pour l'hommage des 40 ans de la mort de Jean Hugo, elle se fait sur trois lieux : le musée Médard, le musée Fabre de Montpellier et le musée Paul Valéry de Sète,*



*L'exposition explore , grâce au travail de mémoire effectué par la famille l'intimité de cette personnalité éminente du monde de l'art , retirée au mas de Fourques : la richesse d'un lieu créatif et de l'héritage, les séjours à Lunel de son entourage , sa passion pour la Camargue et ses traditions , ses sources d'inspiration locales...*

**Rendez vous à 13h 45 devant le musée.**

**Entrée gratuite.**

**Visite limitée à 22 personnes**

**Les Inscriptions se feront à la permanence d'Oral le 12 et 19 novembre**

**La visite se déroule de 14h à 15h15,  
Elle sera conduite par Jean-Baptiste Hugo.**